



French

Grade (3)

1st Semester Exam (2024-2025)

- **Duration: 45 minutes**
- **Name:**
- **Class:** **Date:**.....

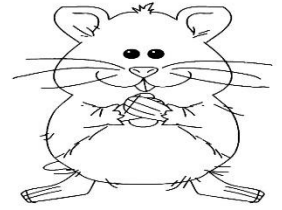
	Q1	Q2	Q3	Q4	Q5	Q6	Q7	Q8	Q9	Q10	TOTAL
Maximum Marks	6	5	6	3							20
Obtained Marks											

20

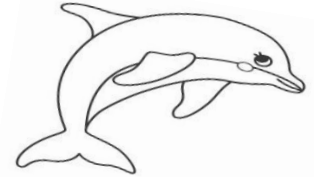
- **Teacher's Signature:**
- **Revised by: 1-**.....
2-.....

Q. (1) Choisis la bonne réponse : (..... /6)

1- (Une tortue - Un dragon - Un hamster)



2- (Un chat - Un papillon - Un dauphin)



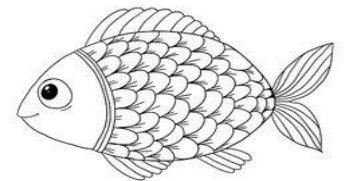
3- (Un dragon - Un chien - Un poisson)



4- (Un tigre - Une perruche - Un chat)



5- (Un poisson - Un dragon - Un chat)



6- (Un éléphant - Un chien - Une girafe)



Q. (2) Mets vrai (✓) ou faux (x) : (..... /5)

1- Un chien.



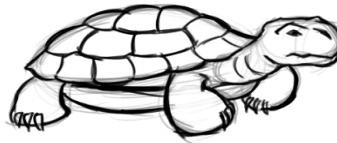
()

2- Un papillon.



()

3- Une tortue.



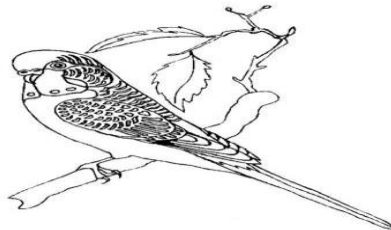
()

4- Un chat



()

5- Une perruche.



()

Q. (3) Quelle heure est-il ? (..... /6)

1- Il est deux heures.



2- Il est neuf heures.



3- Il est six heures.



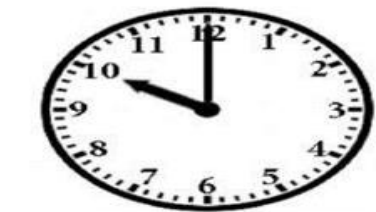
4- Il est quatre heures.



5- Il est onze heures.



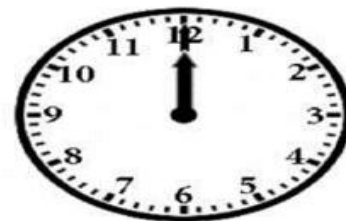
6- Il est dix heures.



Q. (4) Choisis et écris : (..... /3)

Il est sept heures	Il est douze heures	Il est cinq heures
--------------------	---------------------	--------------------

1-



2-



3-



BONNE CHANCE